

INNESTI RAPIDI SERIE TEDESCA GERMAN TYPE QUICK CONNECTIONS

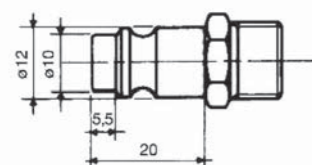


DATI TECNICI

Fluidi compatibili: aria compressa
Corpo: ottone / acciaio
Filettatura: cilindrica ISO 228
Temperatura di esercizio: -20 °C +80 °C
Pressione: max. 10 bar

TECHNICAL SPECIFICATIONS

Fluid: compressed air
Body: brass / steel
Thread: parallel ISO 228
Operating temperature: -20 °C +80 °C
Max. pressure: 10 bar



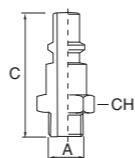
Ø Foro interno mm. 7,5
I.D. hole 7,5 mm

I dati tecnici e le quote non sono vincolanti • Drawings and specifications are not binding



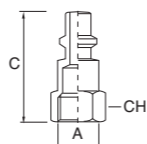
Codice 6450
Innesto rapido maschio
Male quick connection

A	C	↻	Profilo
1/4	33	14	Tedesco
3/8	35	17	Tedesco



Codice 6451
Innesto rapido femmina
Female quick connection

A	C	↻	Profilo
1/4	33	15	Tedesco
3/8	35	19	Tedesco

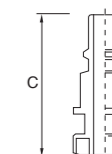


Innesti rapidi serie tedesca • German type quick connections



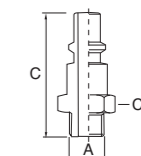
Codice 6380G
Innesto rapido a baionetta
Quick connection with bayonet joint

C	Profilo
33	Tedesco



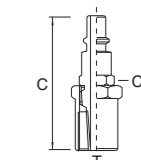
Codice 6461
Innesto rapido maschio temprato
Hardened quick connection

A	C	↻	Profilo
1/4	33	15	Tedesco



Codice 6360G
Innesto rapido per tubo gomma
Quick connection for rubber hose

T	C	↻	Profilo
6x14	52	13	Tedesco
8x17	54	13	Tedesco



Codice 8530G
Innesto rapido per tubo spirale
Quick connection for spiral hose

T	↻	Profilo
8x6	13	Tedesco
10x8	13	Tedesco

