

RACCORDI AUTOMATICI PER ALTE PRESTAZIONI
PLASTIC PUSH-IN FITTINGS FOR HIGH PERFORMANCE

DATI TECNICI

Fluidi compatibili	acqua potabile, bevande aria compressa, vuoto e liquidi compatibili
Materiale	POM
Guarnizioni	EPDM idoneo a contatto con alimenti
Temperatura	fino a 98 °C
Filettatura	conica ISO 7.1 cilindrica ISO 228
Tubi di collegamento	poliammidi, PTFE, polietilene e FEP, tubi metallici ottone e rame

TECHNICAL SPECIFICATION

Fluids	water, beverage, compressed air, vacuum and product compatible construction material
Material	POM
Seals	EPDM suitable for food contact
Temperature	till 98 °C
Threads	taper ISO 7.1 parallel ISO 228
Hoses	polyamides, PTFE, Polyethylene, FEP, brass and copper

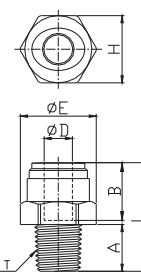
TABELLA PRESSIONI / PRESSURES TABLE

°C / mm	4	6	8	10	12
1 °C	20 Bar	20 Bar	20 Bar	16 Bar	14 Bar
25 °C	20 Bar	20 Bar	20 Bar	16 Bar	14 Bar
70 °C	16 Bar	16 Bar	16 Bar	14 Bar	12 Bar
98 °C	10 Bar	10 Bar	10 Bar	8 Bar	6 Bar

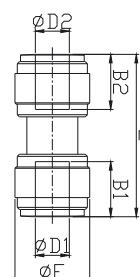
I dati tecnici e le quote non sono vincolanti • Drawings and specifications are not binding


Codice 8250 Raccordo diritto maschio cilindrico con O-ring
 Straight male adaptor (parallel)

D	Filetto	A	B	L	Ø
4	1/8	6	14,7	21,9	15
6	1/8	6	16,1	24,1	15
8	1/8	6	17,5	27	17
6	1/4	8,5	16,1	24,1	18
8	1/4	8,5	17,5	28,5	18
10	1/4	8,5	20,1	30,8	19
10	3/8	9	20,1	26,3	21
12	3/8	9	24,7	34,2	24

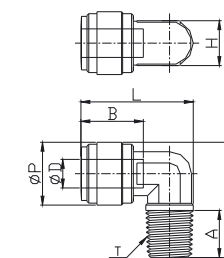

Codice 8251 Raccordo diritto intermedio
 Straight adaptor

D	B	L
4	14,7	31,8
6	16,1	35,2
8	17,5	38,2
10	20,1	42,7
12	24,7	52,4

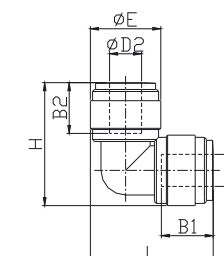

Raccordi automatici per alte prestazioni • Plastic push-in fittings for high performance

Codice 8252 Raccordo a L maschio conico
 Elbow male adaptor (taper)

D	Filetto	A	E	L
4	1/8	9,1	24,7	24,5
6	1/8	9,1	25,6	25,4
6	1/4	13,1	30,6	27,0
8	1/4	13,1	32,2	31,5
10	3/8	13,5	35,7	33,9


Codice 8254 Raccordo a L intermedio
 Elbow male adaptor

Tubo	H	L
4	24,5	24,5
6	27,6	27,6
8	30,7	30,7
10	35,8	35,8
12	43,2	43,2


Codice 8255 Raccordo a T intermedio
 Tee connector

Tubo	H	L
4	24,5	35,8
6	27,6	40,2
8	30,7	43,8
10	35,8	51,6
12	43,2	63,4

