

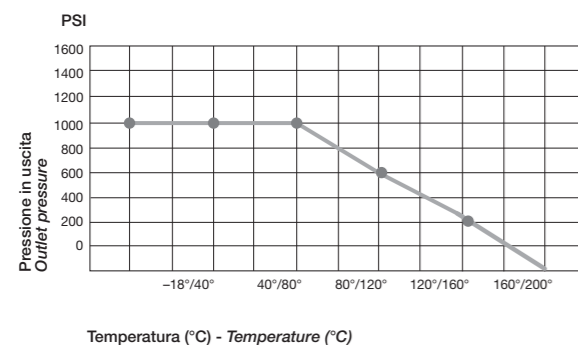
VALVOLE A SFERA INOX 316 STAINLESS STEEL BALL VALVES

DATI TECNICI

Corpo	316
Anello di sede	PTFE caricato
Leva	304
Protezione leva	plastica
Guarnizione	PTFE
Rondella	304
Dado leva	304
Stelo	316
Rondella di spinta	PTFE
Sfera	316
Guarnizione	PTFE
Cappuccio	316
Temperatura	da -18 °C a +210 °C
Pressione nominale	max. 1000 psi (70 Bar) 14,2 psi = 1 bar
Filettatura	DIN 2999

TECHNICAL SPECIFICATION

Body	316
Seat	PTFE
Handle	304
Handle cover	plastic
Gasket	PTFE
Spring washer	304
Stem nut	304
Stem	316
Thrust washer	PTFE
Ball	316
Joint gasket	PTFE
Cap	316
Temperature	from -18 °C a +210 °C
Pressure	max. 1000 psi (70 Bar) 14,2 psi = 1 bar
Thread	in accordance DIN 2999



I dati tecnici e le quote non sono vincolanti • Drawings and specifications are not binding



Codice
8190

Valvola a sfera inox 316 in 2 pezzi passaggio totale
Stainless steel ball valve full way

A

1/4

3/8

1/2

3/4

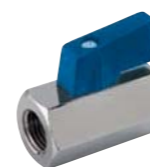
1"

1-1/4"

1-1/2"

2"

Valvole a sfera inox 316 • Stainless steel ball valves



Codice
8192

Mini-valvola a sfera inox 316 F-F
Pressione: max. 63 bar
Guarnizioni: PTFE
Temperatura: -20 °C +170 °C

Stainless steel mini-ball valve F-F
Pressure: max. 63 bar
Gasket: PTFE
Temperature: -20 °C +170 °C

A

1/4

3/8

1/2



Codice
8194

Mini-valvola a sfera inox 316 M-F
Pressione: max. 63 bar
Guarnizioni: PTFE
Temperatura: -20 °C +170 °C

Stainless steel mini-ball valve M-F
Pressure: max. 63 bar
Gasket: PTFE
Temperature: -20 °C +170 °C

A

1/4

3/8

1/2



Codice
8188

Valvola di ritegno stampata inox 316
Tenuta: FPM
Pressione di apertura: 0,025 - 0,035 bar
Temperatura: -20 °C +150 °C.

Stainless steel check valve
Seal ring: FPM
Opening pressure: 0,025 - 0,035 bar
Temperature: -20 °C +150 °C

A

3/4

1"