

VALVOLA A SFERA • ALL VALVES
Valvole a sfera inox 316 • Stainless steel ball valves


Codice 8321
 Valvola unidirezionale F-F inox 316
 Guarnizione: in FKM alimentare
 Pressione di apertura: 0,3 bar
 Pressione max. 20 bar

Stainless steel non return-valve F-F
 Gasket: FKM
 Opening pressure: 0,3 bar
 Max pressure 20 bar

A

1/8

1/4

3/8

1/2



Codice 8195
 Filtro a Y inox 316
 Pressione: max. 40 bar
 Temperatura: -20 °C - +200 °C

Y type strainers
 Max pressure 40 bar
 Temperature -20 °C - +200 °C

A

3/8

1/2

3/4

1"



Codice 8197
 Regolatore in linea unidirezionale inox 316
 Pressione: max. 40 bar
 Temperatura: -20 °C - +200 °C

Stainless steel unidirectional flow regulator
 Max pressure 40 bar
 Temperature -20 °C - +200 °C

A

1/8

1/4

3/8

1/2

VALVOLE • VALVES
**VALVOLE
VALVES**
DATI TECNICI

Impiego: circuiti pneumatici
 Materiale: ottone
 Fluidi compatibili: aria compressa
 Pressione: min. 0,3 bar - max. 10 bar
 Filettatura: gas cilindrica ISO 228
 Temperatura: -20 °C - +80 °C

TECHNICAL SPECIFICATION

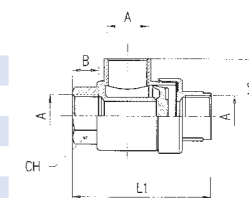
Applications: pneumatic system
 Materials: brass
 Fluids: compressed air
 Pressure: min. 0,3 bar - max. 10 bar
 Thread: parallel BSP ISO 228
 Temperature: -20 °C - +80 °C

I dati tecnici e le quote non sono vincolanti • Drawings and specifications are not binding



Codice 7150
 Valvola a scarico rapido
 Quick exhaust valve

A	B	L1	⌀
1/8	8,5	42	15
1/4	11	54	19
3/8	12	60,5	22
1/2	15	72	26



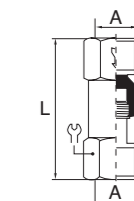
Codice 7160
 Valvola a corsoio
 Materiale: alluminio e ottone
 Slide valve
 Material: brass and aluminium

A	B	L	⌀
1/8	25	48	14
1/4	30	58	17
3/8	35	70	22
1/2	40	80	26



Codice 7171
 Valvola di non ritorno
 Pressione min.-max.: 2-8 bar
 Pressione di apertura 0,2 bar c.a.
 Not return valve
 Pressure min.-max.: 2-8 bar
 Opening pressure 0,2 bar

A	B	L	⌀
1/8	8,5	35,5	13
1/4	11	43	17
3/8	12	58	24
1/2	15	63	24



Codice 7172
 Valvola unidirezionale automatica
 Push in connector with non return valve

A	B	L
4	10	44,5
6	12,5	52
8	14	56

